



फैาระวัง  
โรคระบาดสัตว์ปีก

# คำแนะนำประชาชน การป้องกันโรคไข้หวัดนก



รับประทานเนื้อไก่  
หรือไข่ที่ปรุงสุกเท่านั้น



หลีกเลี่ยงการสัมผัส  
สัตว์ปีกที่มีอาการ  
ป่วย หรือตาย



ห้ามนำสัตว์ปีกที่ป่วย  
หรือตาย มารับประทาน



ล้างมือด้วยน้ำและสบู่  
หรือเจลแอลกอฮอล์  
บ่อยครั้ง



ไม่ได้ห้ามการเดินทาง  
ไปต่างประเทศ



หลีกเลี่ยงฟาร์มสัตว์ปีก  
หรือตลาดค้าสัตว์ปีก  
ที่มีชีวิต

สายด่วนกรมควบคุมโรค  
โทร 1422

สายด่วนสัตว์ปีก  
โทร 083-470 0758



มีอาการไข้ ไอ เจ็บคอ มีประวัติสัมผัส  
กับสัตว์ปีก ให้สวมหน้ากากอนามัย  
และรีบไปพบแพทย์

# ทำอย่างไร เมื่อพบซากสัตว์ หรือสัตว์ป่วยตายผิดปกติ



ห้ามนำซากสัตว์ที่ตาย  
มาชำแหละ  
ปรุงเป็นอาหารเด็ดขาด



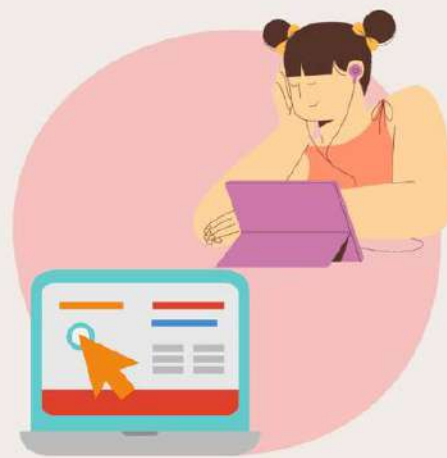
ทำลายซากสัตว์  
ฝังกลบซากสัตว์  
และ  
พ่นยาฆ่าเชื้อ  
เพื่อป้องกันการ  
แพร่ระบาด



ควรสวมถุงมืออย่าง  
ทุกครั้งก่อนสัมผัส  
และล้างมือทุกครั้ง  
หลังจากสัมผัส



แจ้งเบาะแส  
สัตว์ป่วยตายผิดปกติ  
ให้กับเจ้าหน้าที่ในพื้นที่



รับฟังข่าวสารจากกรม  
ปศุสัตว์ และหน่วยงาน  
สาธารณสุขเป็นหลัก

# โรคไข้หวัดนก

## รู้ทัน ป้องกันได้

### การติดเชื้อ

ติดเชื้อได้จากการสัมผัสสัตว์ป่วย เช่น สारคุดหลัง จากสัตว์ อุจจาระ น้ำมูก น้ำตา น้าลายสัตว์ที่ป่วย



ล้างมือบ่อยๆ  
ด้วยน้ำ และสบู่

### อาการ

มีไข้ ปวดศีรษะ ปวดเมื่อย  
กล้ามเนื้อ อ่อนเพลีย  
มีน้ำมูก ไอ หรือเจ็บคอ



ไม่กินสัตว์ปีก  
ที่กึ่งสุก กึ่งดิบ



เลือกซื้อไข่  
ที่สดใหม่  
ไม่มีมูลสัตว์ปีก  
ติดไข่



เลือกซื้อเนื้อ  
ไม่ควรมีสีคล้ำ



ไม่ซื้อสัตว์ปีกที่  
ซีม หงอย ขนฟู  
หน้าหรือหงอน  
บวมคล้ำ มีน้ำมูก

### ขอบคุณที่มาข้อมูล

กระทรวงสาธารณสุข  
กรมควบคุมโรค  
และ  
สำนักสารนิเทศ  
สำนักงานปลัดกระทรวงสาธารณสุข

สายด่วน  
กรมควบคุมโรค : 1422

Call Center

ส่วนควบคุมป้องกันโรคสัตว์ปีก : 083-4700758



กรมควบคุมโรค  
Department of Disease Control



สำนักงานป้องกันและควบคุมโรค  
Department of Disease Control and Public Health  
1616/1617 ถนนพหลโยธิน แขวงจตุจักร กรุงเทพฯ 10130  
www.pdcd.doe.go.th